

Link do produktu: <https://www.sklep.metal-technik.eu/komplet-sworzni-do-ladowacza-mts-1600-z-kalamitkami-p-262.html>

Komplet sworzni do ładowacza MTS-1600 z kalamitkami



| | |
|------------------|-------------------------------|
| Cena brutto | 1 460,00 zł |
| Cena netto | 1 186,99 zł |
| Dostępność | Dostępny |
| Czas wysyłki | 24 godziny |
| Numer katalogowy | Kompl-SW-MTS-1600 - ZK |
| Kod producenta | Kompl-SW-MTS-1600 - ZK |

Opis produktu

Komplet sworzni do ładowacza MTS-1600 z kalamitkami

Cena za komplet sworzni:

- 14 sworzni z kalamitkami
- 8 sworzni bez kalamitek

Sworznie łączące siłowniki z konstrukcją ładowacza nie wymagają kalamitek.

Smarowanie następuje poprzez kalamitki znajdujące się w uchwytach mocujących siłowników.

Kompl-SW-MTS-1600 - ZK

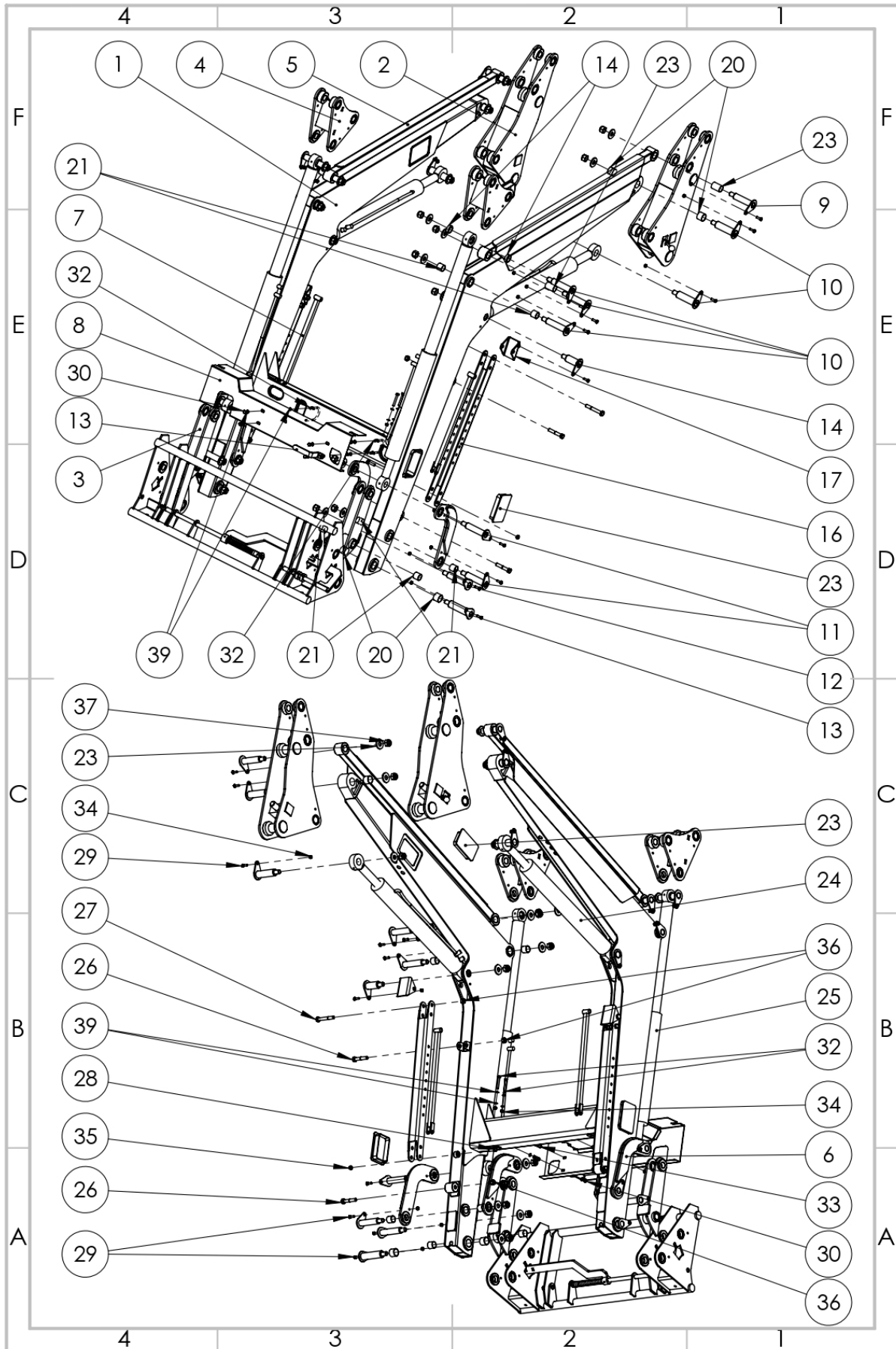
W skład zestawu wchodzi:

- **sworznie bez kalamitek:**

1. Sworzeń fi30x115 T-Gm20 S-Ł - 4 sztuki (10)
2. Sworzeń fi30x120 T-Gm 20 S-Ł - 2 sztuki (11)
3. Sworzeń fi35x75 T-Gm20 S-Ł - 2 sztuki (14)

- **sworznie z kalamitkami:**

1. Sworzeń fi30x115 T-Gm20 S-Ł - 2 sztuki (9)
2. Sworzeń fi30x125 T-Gm20 S-Ł - 2 sztuki (10)
3. Sworzeń fi30x120 T-Gm20 S-Ł - 2 sztuki (11)
4. Sworzeń fi30x130 T-Gm20 S-Ł - 2 sztuki (12)
5. Sworzeń fi35x130 T-Gm20 S-Ł - 2 sztuki (13)
6. Sworzeń fi35x115 T-Gm20 S-Ł - 4 sztuki (15)



| | 4 | 3 | 2 | 1 | |
|----|----|------------------------------------|----------------------|-------|---|
| | NR | NAZWA CZESCI | OPIS | ILOSC | |
| F | 01 | LC.MTS-1600-01 | | 1SZT | F |
| | 02 | LC.MTS-1600-02 | (LEWY-PRAWY) | 2SZT | |
| | 03 | LC.MTS-1600-03 | | 2SZT | |
| | 04 | LC.MTS-1600-04 | | 2SZT | |
| | 05 | LC.MTS-1600-05 | (LEWY-PRAWY) | 2SZT | |
| | 06 | LC.MTS-1600-06 | (LEWY-PRAWY) | 4SZT | |
| E | 07 | LC.MTS-1600-07 | | 2SZT | E |
| | 08 | LC.MTS-1600-08 | | 1SZT | |
| | 09 | LC.MTS-1600-09 | | 2SZT | |
| | 10 | LC.MTS-1600-10 | | 6SZT | |
| | 11 | LC.MTS-1600-11 | | 4SZT | |
| | 12 | LC.MTS-1600-12 | | 2SZT | |
| | 13 | LC.MTS-1600-13 | | 2SZT | |
| | 14 | LC.MTS-1600-14 | | 2SZT | |
| | 15 | LC.MTS-1600-15 | | 4SZT | |
| | D | 16 | LC.MTS-1600-09-06-02 | | |
| 17 | | LC.MTS-1600-10-06-02 | | 2SZT | |
| 18 | | LC.MTS-1600-25-08-01 | | 1SZT | |
| 19 | | LC.MTS-1600-DYSTANS#30X12 | | 4SZT | |
| 20 | | LC.MTS-1600-GSM-3539-30 | | 8SZT | |
| 21 | | LC.MTS-1600-GSM-3034-30 | | 12SZT | |
| 22 | | LC.MTS-1600-GSM-3034-52,5 | | 4SZT | |
| 23 | | LC.MTS-1600-ZASLEPKA-150X100 | | 4SZT | |
| 24 | | SMT2MT.70.40.580-00 | (LEWY-PRAWY) | 2SZT | |
| 25 | | SMT2MT[2D].70.40.490-00 | (LEWY-PRAWY) | 2SZT | |
| C | 26 | SRUBA-M14X80 -DIN931 | | 4SZT | C |
| | 27 | SRUBA-M14X100-DIN931 | | 2SZT | |
| | 28 | SRUBA-M10X40 -DIN931 | | 2SZT | |
| | 29 | SRUBA-M 8X25 -DIN933 | | 22SZT | |
| | 30 | SRUBA-M 8X15 -DIN933 | | 4SZT | |
| | 31 | SRUBA-M 8X60 -DIN931 | | 2SZT | |
| | 32 | OBEJMA-M8X61 | | 2SZT | |
| | 33 | NAKRETKA-M 8-40mm | (DYSTANSOWA 40mm) | 4SZT | |
| | 34 | NAKRETKA-M 8-DIN985 | | 24SZT | |
| | 35 | NAKRETKA-M10-DIN934 | | 2SZT | |
| B | 36 | NAKRETKA-M14-DIN985 | | 6SZT | B |
| | 37 | NAKRETKA-M20-DIN985 | | 22SZT | |
| | 38 | PODKLADKA-M20-DIN9021 | | 22SZT | |
| | 39 | PODKLADKA-M 8-DIN125 | | 12SZT | |
| | 40 | LC.MTS-1600-47-30-02 | | 2SZT | |
| | 41 | NAKRETKA-M 8-DIN934 | | 2SZT | |
| | 42 | SZPILA-M8X100 | (CIETE Z METRA) | 2SZT | |
| | 43 | GALKA-M8 | | 2SZT | |
| | 44 | LC.MTS-1600-RAMKA-E-01 | (RAMKA-EURO) | 1SZT | |
| | 45 | LC.MTS-1600-RAMKA-E-02 | | 1SZT | |
| A | 46 | LC.MTS-1600-RAMKA-E-10-20-01 | | 1SZT | A |
| | 47 | LC.MTS-1600-RAMKA-E-12-00-01 | (DYSTANS #50mm) | 1SZT | |
| | 48 | LC.MTS-1600-RAMKA-E-14-40-02 | | 2SZT | |
| | 49 | KOLEK-6X40 | (KOLEK ROZCIETY) | 3SZT | |
| | 50 | SPREZYNA-L110-D25 -d2,5 DIN 2095 | | 2SZT | |
| | 51 | SPREZYNA-L200-D28,2-d3,2 DIN 17223 | | 1SZT | |

