

Link do produktu: <https://www.sklep.metal-technik.eu/komplet-tulei-łożysk-ślizgowych-z-igliduru-do-ładowacza-mts-1600-p-270.html>



Komplet tulei, łożysk ślizgowych z igliduru do ładowacza MTS-1600

Cena brutto	408,00 zł
Cena netto	331,71 zł
Dostępność	Dostępny
Czas wysyłki	24 godziny
Numer katalogowy	Kompl-ŁS-MTS-1600
Kod producenta	Kompl-ŁS-MTS-1600

Opis produktu

Komplet tulei, łożysk ślizgowych z igliduru do ładowacza MTS-1600

Cena za komplet tulei ślizgowych z igliduru - 24 sztuki.

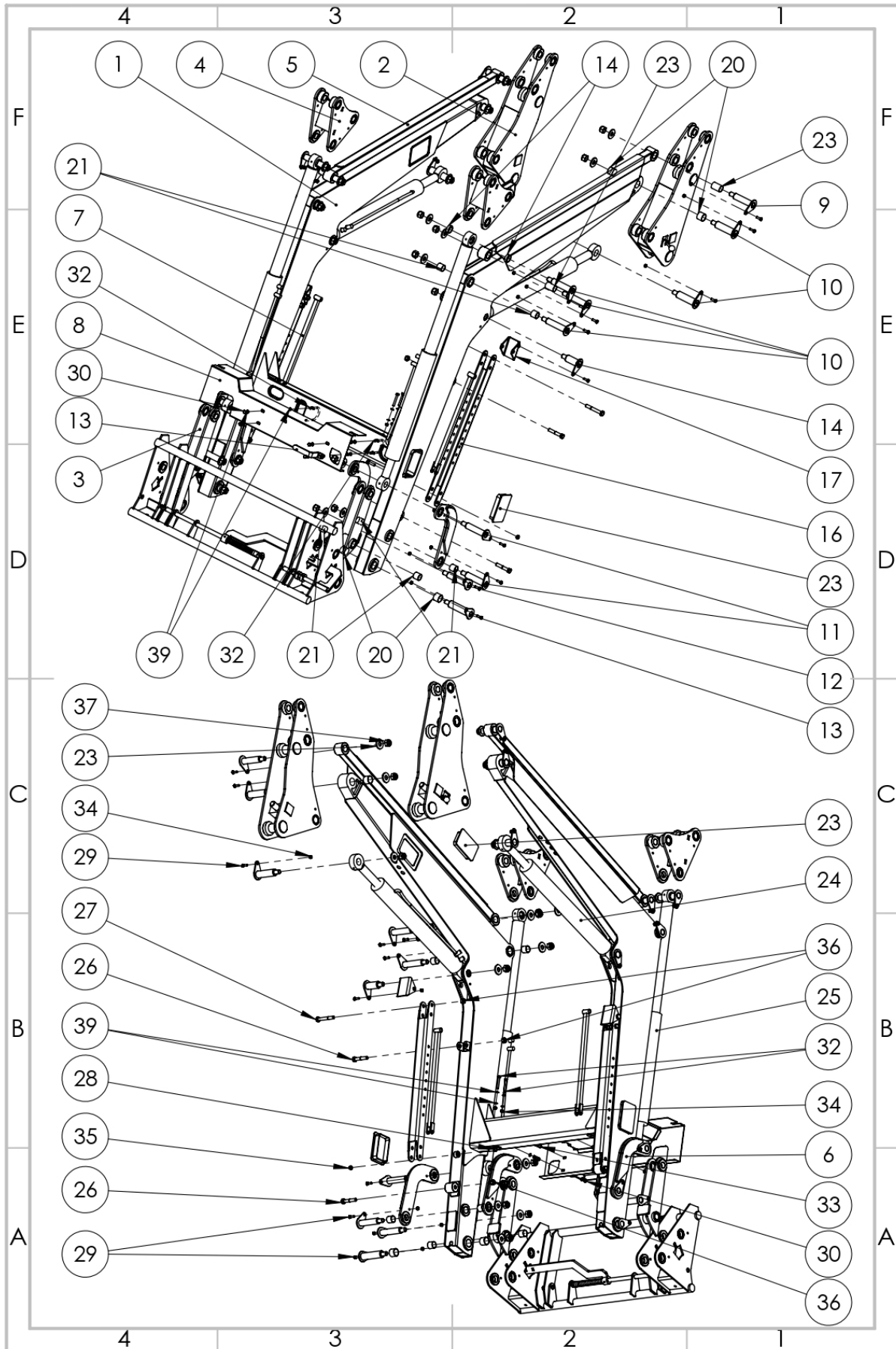
Kompl-ŁS-MTS-1600

Łożysko z igliduru to bezsmarowne, odporne na zużycie łożysko ślizgowe wykonane z tworzywa sztucznego. Materiał iglidur® charakteryzuje się niskim współczynnikiem tarcia, wysoką odpornością chemiczną i dużą trwałością nawet w trudnych warunkach pracy.

Łożyska te są lekkie, odporne na korozję i nie wymagają konserwacji, co czyni je idealnym rozwiązaniem w aplikacjach przemysłowych, automatyce i urządzeniach narażonych na zabrudzenia lub brak możliwości smarowania.

W skład zestawu chodzi:

1. Łożysko ślizgowe MTS-1200.GSM-3539-30 - 8 sztuk
2. Łożysko ślizgowe MTS-1200.GSM-3034-30 - 12 sztuk
3. Łożysko ślizgowe MTS-1200.GSM-3034-525 - 4 sztuki



	4	3	2	1	
	NR	NAZWA CZESCI	OPIS	ILOSC	
F	01	LC.MTS-1600-01		1SZT	F
	02	LC.MTS-1600-02	(LEWY-PRAWY)	2SZT	
	03	LC.MTS-1600-03		2SZT	
	04	LC.MTS-1600-04		2SZT	
	05	LC.MTS-1600-05	(LEWY-PRAWY)	2SZT	
	06	LC.MTS-1600-06	(LEWY-PRAWY)	4SZT	
E	07	LC.MTS-1600-07		2SZT	E
	08	LC.MTS-1600-08		1SZT	
	09	LC.MTS-1600-09		2SZT	
	10	LC.MTS-1600-10		6SZT	
	11	LC.MTS-1600-11		4SZT	
	12	LC.MTS-1600-12		2SZT	
	13	LC.MTS-1600-13		2SZT	
	14	LC.MTS-1600-14		2SZT	
	15	LC.MTS-1600-15		4SZT	
D	16	LC.MTS-1600-09-06-02		2SZT	D
	17	LC.MTS-1600-10-06-02		2SZT	
	18	LC.MTS-1600-25-08-01		1SZT	
	19	LC.MTS-1600-DYSTANS#30X12		4SZT	
	20	LC.MTS-1600-GSM-3539-30		8SZT	
	21	LC.MTS-1600-GSM-3034-30		12SZT	
	22	LC.MTS-1600-GSM-3034-52,5		4SZT	
	23	LC.MTS-1600-ZASLEPKA-150X100		4SZT	
	24	SMT2MT.70.40.580-00	(LEWY-PRAWY)	2SZT	
25	SMT2MT[2D].70.40.490-00	(LEWY-PRAWY)	2SZT		
C	26	SRUBA-M14X80 -DIN931		4SZT	C
	27	SRUBA-M14X100-DIN931		2SZT	
	28	SRUBA-M10X40 -DIN931		2SZT	
	29	SRUBA-M 8X25 -DIN933		22SZT	
	30	SRUBA-M 8X15 -DIN933		4SZT	
	31	SRUBA-M 8X60 -DIN931		2SZT	
	32	OBEJMA-M8X61		2SZT	
	33	NAKRETKA-M 8-40mm	(DYSTANSOWA 40mm)	4SZT	
	34	NAKRETKA-M 8-DIN985		24SZT	
B	35	NAKRETKA-M10-DIN934		2SZT	B
	36	NAKRETKA-M14-DIN985		6SZT	
	37	NAKRETKA-M20-DIN985		22SZT	
	38	PODKLADKA-M20-DIN9021		22SZT	
	39	PODKLADKA-M 8-DIN125		12SZT	
	40	LC.MTS-1600-47-30-02		2SZT	
	41	NAKRETKA-M 8-DIN934		2SZT	
	42	SZPILA-M8X100	(CIETE Z METRA)	2SZT	
	43	GALKA-M8		2SZT	
A	44	LC.MTS-1600-RAMKA-E-01	(RAMKA-EURO)	1SZT	A
	45	LC.MTS-1600-RAMKA-E-02		1SZT	
	46	LC.MTS-1600-RAMKA-E-10-20-01		1SZT	
	47	LC.MTS-1600-RAMKA-E-12-00-01	(DYSTANS #50mm)	1SZT	
	48	LC.MTS-1600-RAMKA-E-14-40-02		2SZT	
	49	KOLEK-6X40	(KOLEK ROZCIETY)	3SZT	
	50	SPREZYNA-L110-D25 -d2,5 DIN 2095		2SZT	
	51	SPREZYNA-L200-D28,2-d3,2 DIN 17223		1SZT	

